

TO：EPSON愛用者

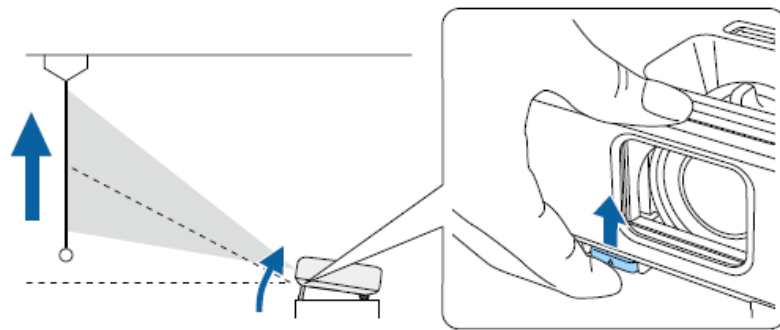
FROM：EPSON客服中心

主題敘述：商務專業投影機EB-W39 如何調整投影畫面？

投影機投影畫面調整包括影像高度梯形修正畫面大小及對焦。

步驟1、調整影像高度。

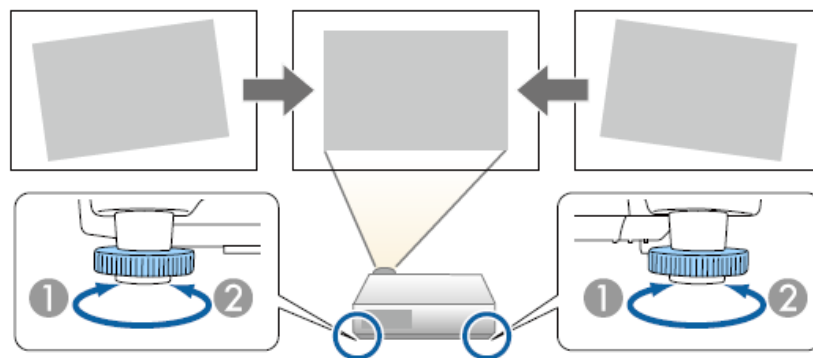
- 1** 開啓投影機並顯示影像。
- 2** 若要調整前撐腳，請拉出撐腳釋放桿並抬起投影機的前方。



撐腳會從投影機伸出。

您可在約 12 度的範圍內調整位置。

- 3** 釋放固定桿以鎖定撐腳。
- 4** 若影像傾斜，請旋轉後撐腳以調整高度。



- 1** 伸出後撐腳
- 2** 縮回後撐腳

若投影影像為不規則矩形，您必須調整影像形狀。

步驟2、梯形修正。

自動垂直梯形修正

投影機移動或傾斜時，自動垂直梯形修正會自動修正任何垂直梯形失真。

自動垂直梯形修正可以在下列情況中修正影像失真：

- 投影角度向上或向下大約 30°
- 投影方式的設定在投影機**擴展**選單中設為前



如果不要使用自動垂直梯形修正功能，請在投影機**設定**選單中將**自動垂直梯形修正**設為**關閉**。

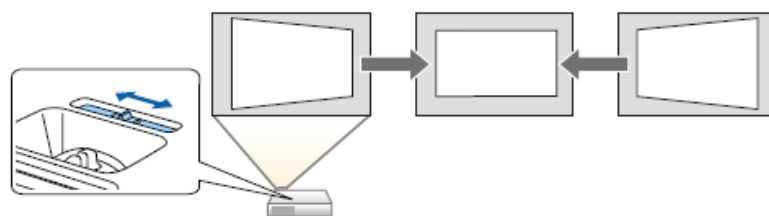
☛ **設定 > 梯形修正 > 水平/垂直梯形修正 > 自動垂直梯形修正**

利用水平梯形修正滑桿修正影像形狀

您可利用投影機的水平梯形修正滑桿，修正呈現不規則水平矩形之影像的形狀，例如當投影機放在投影區的側邊時。

您可以進行投影角度在左右 30° 以內的有效修正。

- 1** 開啓投影機並顯示影像。
- 2** 調整滑桿，直到影像呈現規則矩形。



修正後，您的影像會變得比較小。



• 當您使用水平梯形修正滑桿時，請在投影機的**設定**選單中將**水平梯形修正調整**設為**開啓**。

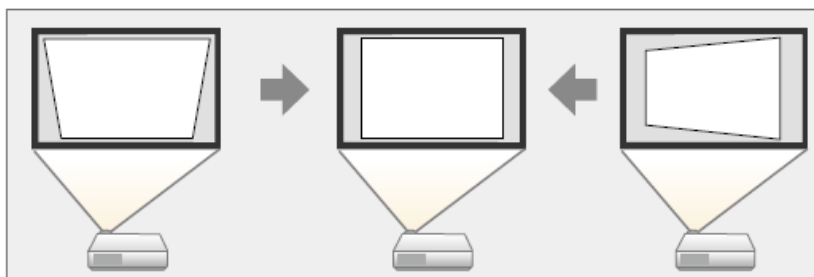
☛ **設定 > 梯形修正 > 水平/垂直梯形修正 > 水平梯形修正調整**

• 在投影機的**設定**選單中，您也可以修正水平方向的影像形狀。

☛ **設定 > 梯形修正 > 水平/垂直梯形修正**

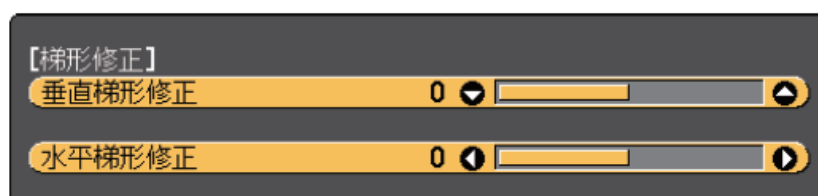
利用梯形修正按鈕修正影像形狀

您可使用投影機的梯形修正按鈕，修正呈現不規則矩形之影像的形狀。

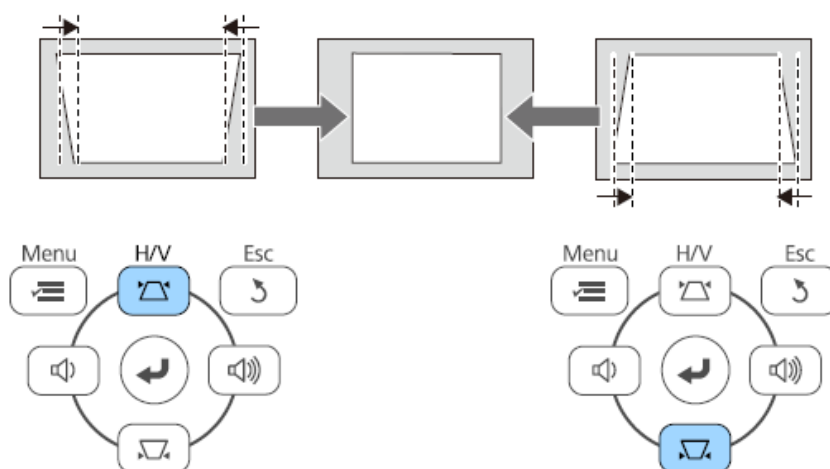


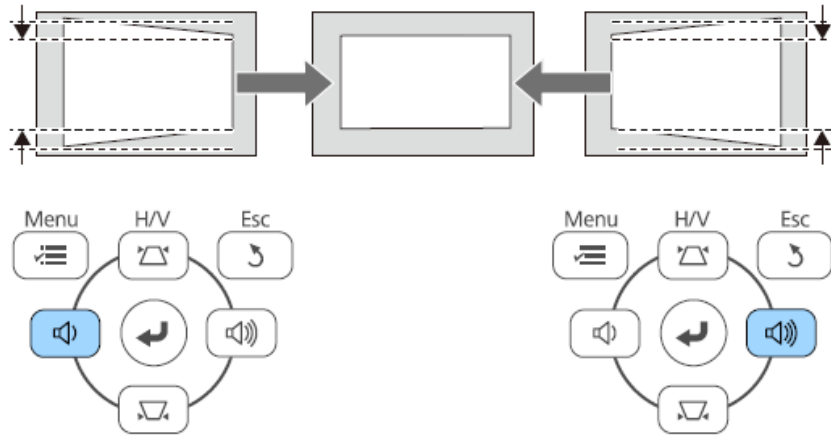
使用梯形修正按鈕修正影像時，最多可向右、向左、向上或向下 30°。

- 1** 開啓投影機並顯示影像。
- 2** 按下操作面板上的其中一個梯形修正調整按鈕，即顯示梯形修正調整畫面。



- 3** 按下梯形修正按鈕調整影像形狀。





修正後，您的影像會變得比較小。

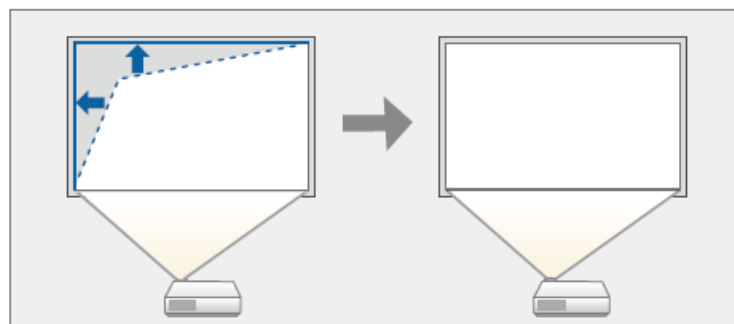


若投影機安裝在無法觸及的地方，您也可以使用遙控器來修正影像的形狀。

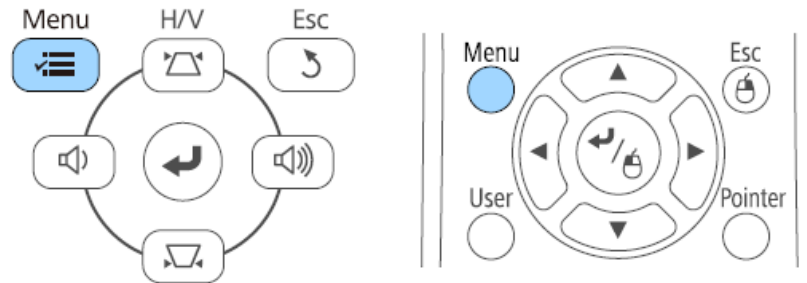
🖱️ 設定 > 梯形修正 > 水平/垂直梯形修正

利用 Quick Corner 修正影像形狀

您可使用投影機的 Quick Corner 設定，修正呈現不規則矩形之影像的形狀及尺寸。



- 1 開啓投影機並顯示影像。
- 2 按下操作面板或遙控器上的 [Menu] 鈕。



- 3 選擇設定選單，然後按下 [Enter]。



- 4 選擇梯形修正，然後按下 [Enter]。

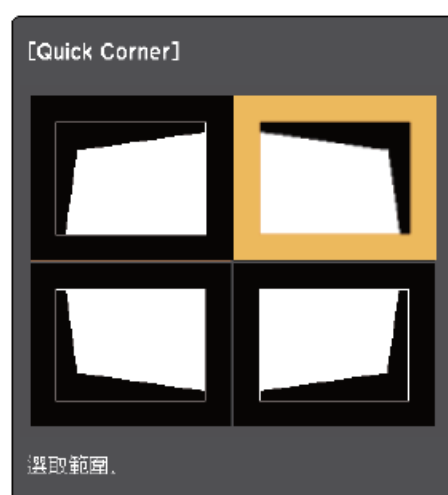


- 5** 選擇 Quick Corner，然後按下 [Enter]。視需要再次按下 [Enter]。



您會看見區域選擇畫面。

- 6** 使用箭頭按鈕選擇您要調整的影像角落，然後按下 [Enter]。



- 7** 視需要按下箭頭按鈕，調整影像形狀。
若要返回區域選擇畫面，請按下 [Enter]。



- 若看見此畫面，您無法朝灰色三角形指示的方向進一步調整形狀。



- 若要重設 Quick Corner 修正，請在顯示 Quick Corner 調整畫面時按住 [Esc] 大約 2 秒，然後選擇重設 Quick Corner。選擇切換至水平/垂直梯形修正，將影像形狀修正方式切換至水平/垂直梯形修正。



8 視需要重複步驟 6 與 7，調整剩餘的角落。

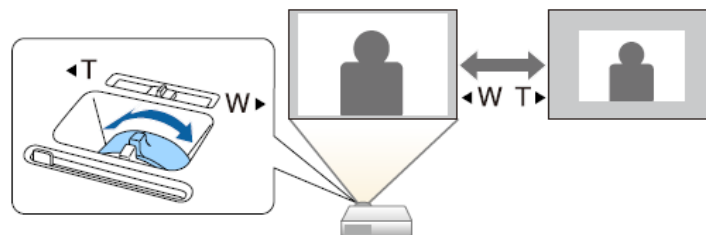
9 完成時，按下 [Esc]。

梯形修正設定現已在投影機設定選單中設為 Quick Corner。下次按下操作面板上的梯形修正調整按鈕時，區域選擇畫面會隨即顯示。

步驟3、利用變焦環調整影像大小

1 開啓投影機並顯示影像。

2 旋轉變焦環可放大或縮小影像。



步驟4、使用調焦環來修正焦距

